



SIGNUS le descubre el auténtico valor de los neumáticos usados



SIGNUS promueve el reciclado de los neumáticos usados para que todos nos beneficiemos con sus nuevas aplicaciones

SIGNUS es un sistema integrado de gestión (SIG) de Neumáticos Fuera de Uso (NFU), creado a iniciativa de los actores más importantes de la industria del neumático, con la finalidad de que pueda ser utilizado como mecanismo con el que todos los importadores y fabricantes que lo deseen puedan cumplir las obligaciones que les impone el Real Decreto (RD) 1619/2005.

En este sentido, de acuerdo con el artículo 2.k) del citado RD, los SIG de NFU son "El conjunto de relaciones, procedimientos, mecanismos y actuaciones que, previa autorización por las comunidades autónomas en cuyo ámbito territorial se implanten, y sujeto a supervisión por éstas, ponen en práctica los

productores de neumáticos junto a otros agentes económicos interesados, mediante acuerdos voluntarios u otros instrumentos de responsabilidad compartida, con la finalidad de garantizar la correcta gestión de los neumáticos fuera de uso".

En SIGNUS tienen cabida todos los actores implicados en el proceso de gestión, formando la "Rueda del Reciclaje". Sepa quién es quién en este eficaz proceso que permite aprovechar los valiosos componentes de los NFU para elaborar productos tan ecológicos como innovadores.



La red operacional de SIGNUS llega a toda España

La Red Operacional de SIGNUS está integrada por Centros de Recogida y Clasificación (CRC) y por Instalaciones de Trituración o Granulación.

Existen CRC repartidos por toda la geografía española, lo que permite a SIGNUS dar un servicio adecuado de recogida a todos los puntos de generación que deseen acreditarse como tales.

Esta Red Operacional, en estricto cumplimiento del principio de universalidad, tiene capacidad para atender gratuitamente cualquier petición de recogida en cualquier lugar, sin distinción de ubicación o tipo de neumático que genere.

Los NFU procedentes de los CRC se trituran o granulan en alguna de las instalaciones de tratamiento con las que SIGNUS tiene acuerdo de gestión. Los productos resultantes de esos procesos, se utilizan como materia prima en una amplia variedad de aplicaciones industriales, así como combustible alternativo en cementeras.



Trabajamos para que los neumáticos no dejen huella en la naturaleza

SIGNUS Ecovalor ha manifestado, desde su creación, su firme compromiso con la protección del medio ambiente, desarrollando y optimizando los procesos utilizados para el correcto tratamiento de los NFU y promoviendo la valorización de los mismos para la fabricación de nuevos productos o como fuente energética alternativa.

Para conocer más detalles sobre SIGNUS y sobre este apasionante reto, de gran interés social, visite nuestra página web en www.signus.es.

SIGNUS ECOVALOR S.L.
 C/ Caleruega 102, 5ª planta
 28033 Madrid
 Tel.: 917680766
 e-mail: info@signus.es

SIGNUS

SISTEMA INTEGRADO DE GESTIÓN DE NEUMÁTICOS USADOS

Trabajamos para que el mundo ruede mejor

SIGNUS

SISTEMA INTEGRADO DE GESTIÓN DE NEUMÁTICOS USADOS

Trabajamos para que el mundo ruede mejor

SIGNUS conduce la eficaz gestión de los neumáticos usados, tarea que requiere implicar a todos

SIGNUS ECOVALOR S.L.: Las misiones de SIGNUS Ecovalor como entidad gestora del sistema denominado SIGNUS, y creada en virtud del RD1619/2005 son:

- Garantizar un adecuado tratamiento del NFU desde que se genera hasta que deja de ser un residuo.
- Maximizar el valor de todos sus componentes a través del desarrollo de nuevas aplicaciones y de nuevos mercados.

PRODUCTORES: Según la ley, se considera productor a la persona física o jurídica que introduce por primera vez en el mercado de reposición español un neumático nuevo, usado o recauchutado, independientemente de su origen. Por tanto, esta definición afecta a cualquiera, sea residente o no en España e independientemente de su actividad (fabricantes, recauchutadores, distribuidores, talleres, etc.) y del número de neumáticos que introduzca.

GENERADORES: Tienen esta consideración aquellas personas físicas o jurídicas que por su actividad empresarial generan NFU. Mayoritariamente son los talleres que venden neumáticos de reposición al usuario y realizan la tarea de sustitución en el vehículo, tras la cual los usados se convierten en residuo y deben ser tratados de acuerdo a la legislación vigente.

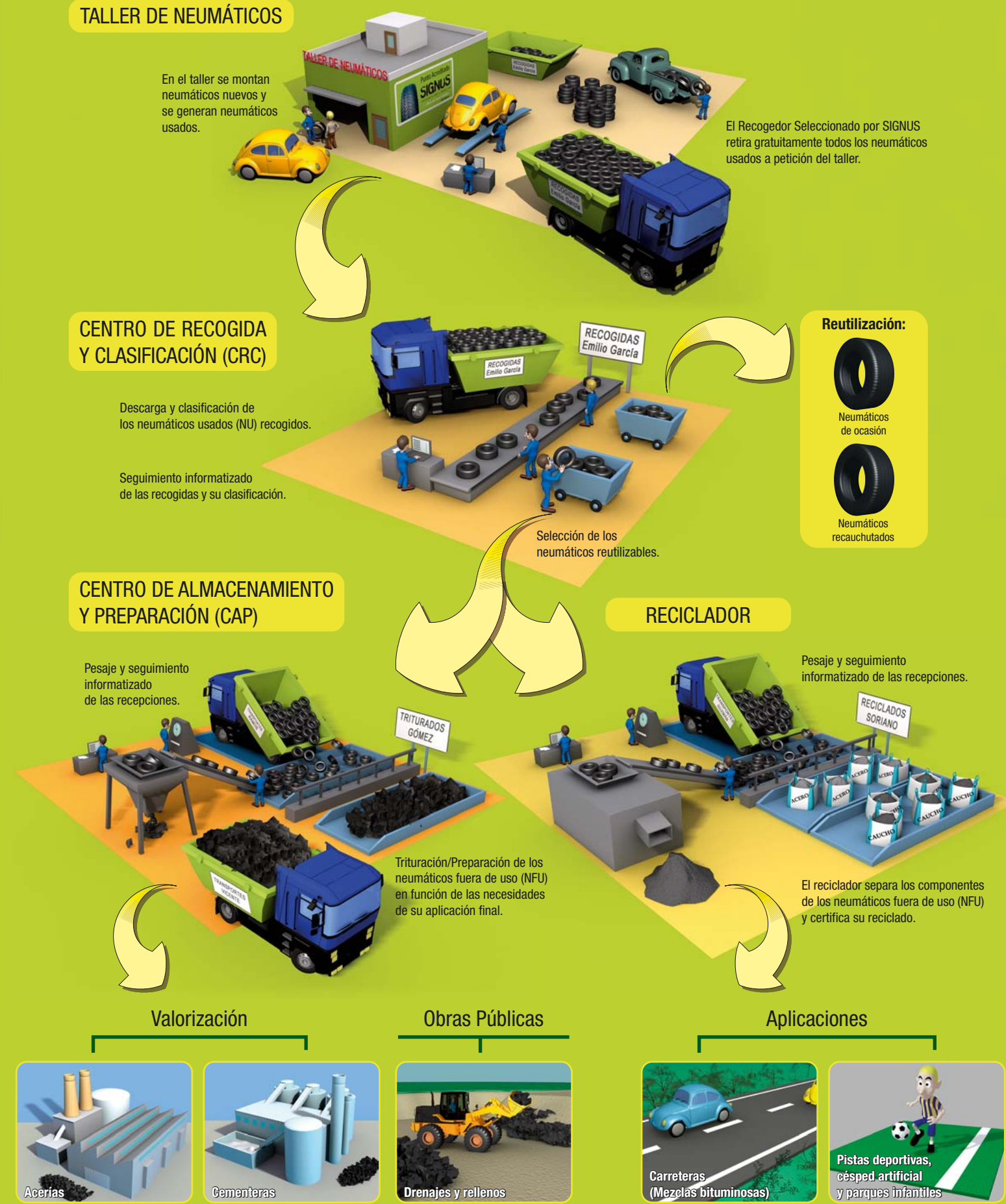
GESTORES: Son las personas físicas o jurídicas que llevan a cabo las operaciones de gestión con NFU. Su actividad debe estar autorizada por los organismos públicos competentes en esta materia, pertenecientes a las comunidades autónomas en que la desarrollen.

CONSUMIDORES: Como usuarios finales, al adquirir un neumático, participan en SIGNUS mediante el pago del Ecovalor*. En aplicación del RD 1619/2005, este coste debe aparecer en toda factura de venta al consumidor final y se repercute de manera visible en toda la cadena de venta del neumático desde su primera puesta en el mercado por el productor.

ADMINISTRACIONES PÚBLICAS: En este contexto, su papel es velar por el cumplimiento de las obligaciones de los SIG autorizados en su ámbito competencial, así como las de todos los actores implicados en el proceso.

* Ecovalor: Coste completo que le supondrá a SIGNUS la correcta gestión medioambiental del neumático usado que se generará cuando acabe su vida en servicio. Una de las misiones de SIGNUS consiste en optimizar permanentemente este coste a través del máximo aprovechamiento de los materiales reciclables y de la mejora constante de sus procesos de gestión.

El proceso del reciclaje, paso a paso



SIGNUS y su compromiso con el futuro

En España, durante años, los últimos poseedores de los NFU, normalmente los talleres, debían hacerse cargo de los mismos debiendo soportar los costes de su correcta gestión, bien por sus propios medios o pagando a un gestor autorizado.

La aceptación en el pasado de estos residuos en los vertederos, ha obstaculizado el correcto desarrollo de la industria de su reciclado, a pesar de su potencial de valorización como materia prima secundaria o como combustible alternativo. En ese marco se desarrolló y publicó el Real Decreto 1619/2005 de 30 de diciembre, que obliga a garantizar la correcta gestión de los NFU a quienes ponen los neumáticos por primera vez en el mercado de reposición. Los principales fabricantes de neumáticos en España, los distribuidores, los gestores de residuos y otros actores del sector participaron en la elaboración de este Real Decreto junto con el Ministerio de Medio Ambiente y acordaron crear una entidad operacional sin ánimo de lucro que diera respuesta definitiva a este difícil reto, con el mayor respeto a las leyes y al medio ambiente. Así surgió SIGNUS Ecovalor.



El vertido de NFU quedó prohibido en julio de 2006 en todas las Comunidades Autónomas.



El correcto tratamiento de los neumáticos usados garantiza el mayor aprovechamiento de los materiales que los componen.

Valorización hoy en día

Aunque su utilización no está aún suficientemente extendida, existen en la actualidad un gran número de aplicaciones bastante consolidadas, tanto de los neumáticos fuera de uso enteros como de los materiales obtenidos a partir de su procesamiento. Cabe destacar las siguientes:

- Rellenos y bases de campos deportivos de césped artificial
- Diversos tipos de suelos en pistas deportivas
- Suelos de seguridad en parques infantiles
- Aplicaciones ornamentales
- Macetero y soporte de macrofitas
- Impermeabilizantes
- Suelas de calzado
- Pantallas acústicas
- Combustible de sustitución
- Barreras de protección en circuitos de velocidad
- Reciclado del acero



Mercados en desarrollo

Además de potenciar más si cabe las aplicaciones actuales, es necesario desarrollar nuevos usos y nuevos mercados para los materiales procedentes de los Neumáticos Fuera de Uso, a fin de garantizar el máximo aprovechamiento de todos los que se generan anualmente en nuestro país, siendo capaces, a la vez, de reducir el coste global del proceso.

Algunas de estas nuevas aplicaciones son:

- Aplicaciones industriales del polvo de caucho (granza de caucho procedente del NFU que posee una granulometría extremadamente fina), por ejemplo en mezclas asfálticas para carreteras.
- Aplicaciones en obra civil:
 - Capas de drenaje
 - Rellenos ligeros
 - Depósitos de almacenamiento de aguas
 - Muros de contención
- Material para acerías de arco eléctrico y fundiciones



Nuevos retos de valorización

Desde SIGNUS se trabaja para que, en el futuro, los materiales procedentes de NFU se consideren verdaderas materias primas secundarias, no sólo por parte de quienes las usan, sino por parte de la legislación. Todo ello implicará un notable esfuerzo en I+D+i en colaboración con entidades públicas y privadas de diversos ámbitos (construcción e industria en general, universidades, administraciones públicas, etc.).

Actualmente SIGNUS tiene en marcha proyectos sobre:

- Utilización como agregados en hormigón en masa
- Elementos de seguridad para carreteras
- Empleo de material de caucho en sustitución de materia prima virgen

